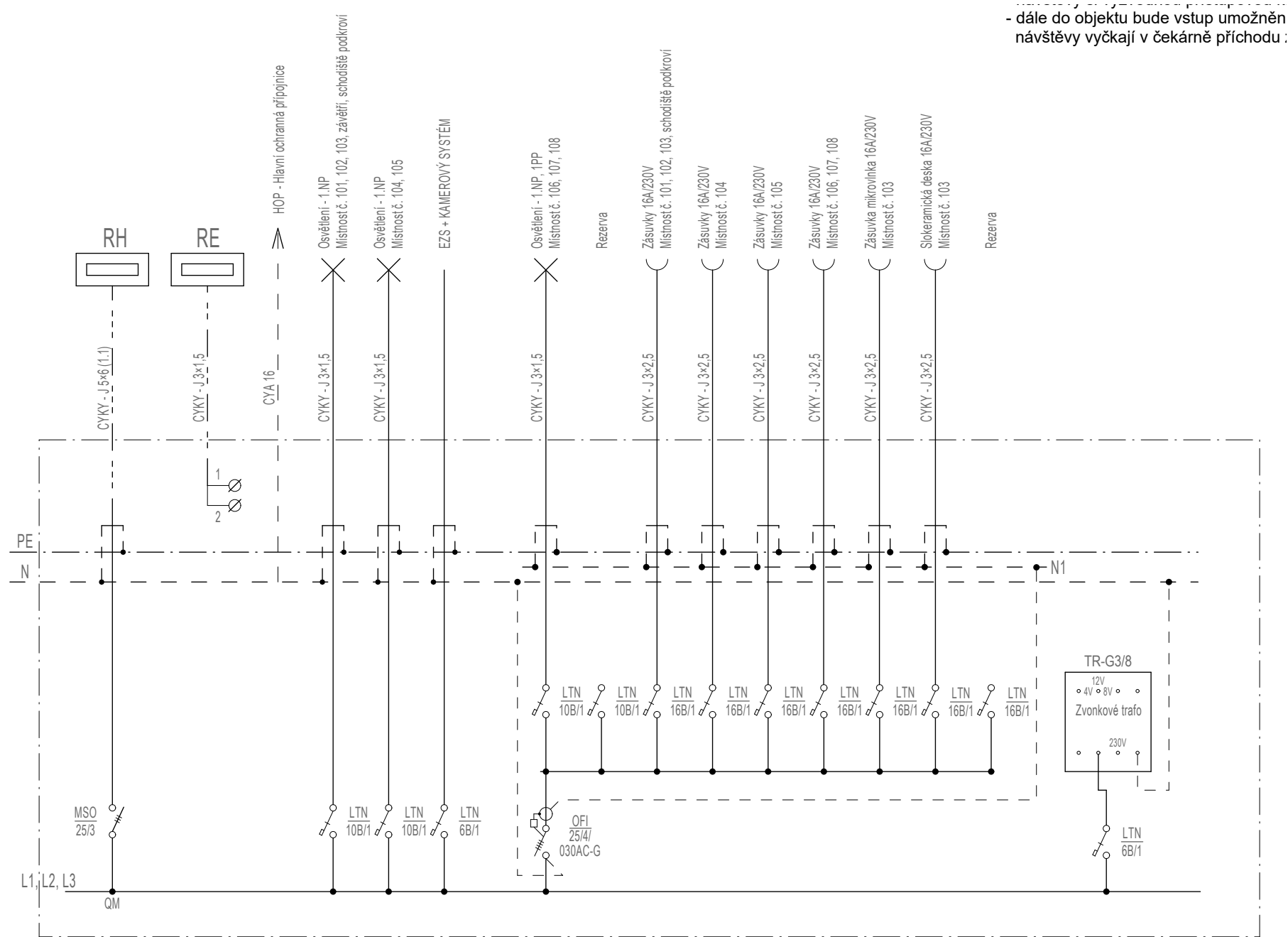
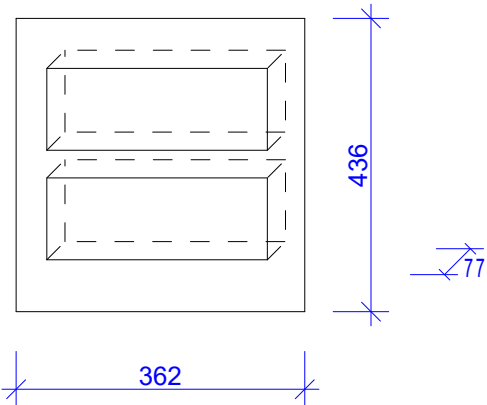


Rozvaděč R 1.1



- dále do objektu bude vstup umožněn návštěvy vyčkají v čekárně příchodu :




Rozvaděč: R1.1

Systém napětí: 3NPE, 3×400/230V, AC 50 Hz, TN-S
Jmenovitý proud: 25A
Zkratové proudy I_{ks}=10kA
Ochrana před neb. dot. napětím: Samočinným odpojením od zdroje dle ČSN 33-2000-4-41
Typ: Plastový 56 modulů zapuštěný
Krytí: IP30/IP20
Rozměry: š. 359, v. 714, hl. 97 mm

±0,000 = Úroveň 1.NP

ZHOTOVITEL	VYPRACOVAL	ZODP. PROJEKTANT
PLP Projektstav s.r.o. Rosice 336, 538 34 Rosice	Ing. Petr Hoffmann	Ing. Václav Pohorský tel. 776 850 534
INVESTOR Národní hřebčín Kladruby nad Labem, státní příspěvková organizace, č.p. 1, 53314 Kladruby nad Labem		
Stavební úpravy č.p. 122 na "Turistické centrum hřebčína Slatiňany"		
k.ú. Slatiňany [749796], par.č.st. 156, 63		
Profese: Silnoproudá elektrotechnika		
Rozvaděč R 1.1		

	
FORMÁT	2×A4
DATUM	11 / 2017
STUPEŇ	DSP, DPS
MĚŘÍTKO 1:50	Č. VÝKRESU D.1.4.4.3